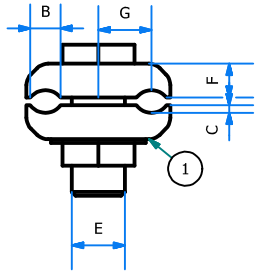
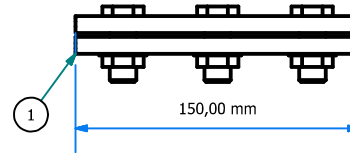


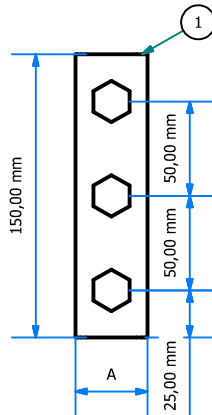
## VISTAS DEL INSUMO



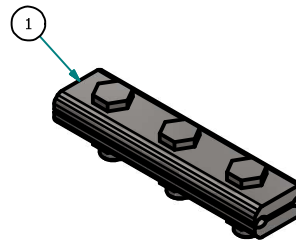
VISTA FRONTAL  
ESC: 1 : 2



VISTA LATERAL  
ESC: 1 : 4



VISTA DE PLANTA  
ESC: 1 : 4



VISTA ISOMETRICA  
ESC: 1 : 4

CODIGO	PIEZA	A	B	C	D	E	F	PERNO ECLI	MATERIAL	ACABADO
P-LP191001	GRAPA DOBLE VIA DE TRES PERNOS E=9,5mm.	38 mm	8 mm	2 mm	17 mm	14 mm	9 mm	13x19mm.	ACERO SAE 1020	GALVANIZADO EN CALIENTE
P-LP191002	GRAPA DOBLE VIA DE TRES PERNOS E=13mm.	42 mm	9,5 mm	2,5 mm	24 mm	17,5 mm	9,5 mm	16x51mm.	ACERO SAE 1020	GALVANIZADO EN CALIENTE

## CARACTERISTICAS TECNICAS DEL INSUMO

LISTA DE PIEZAS			
ELEMENTO	CTDAD	Nº DE PIEZA	DESCRIPCIÓN
1	1	P-LP1910	GRAPA DOBLE VIA DE TRES PERNOS



MATERIALES Y EQUIPOS ESTANDARIZADOS  
SISTEMA ECONOMICAMENTE ADAPTADO

GERENCIA DE PROYECTOS ESPECIALES  
OFICINA DE NORMAS Y ESTANDARIZACIÓN

GRAPA DOBLE VIA

DISEÑO: ELSE	ELABORADO: JLGR	FECHA ELABORACION: OCT-2015	SECTOR TÍPICO: 2,3,4,5,6,SER	LAMINA:  <b>I-LP1910</b>
MODIFICADO: GPN	REVISADO: JJD	FECHA REVISION: NOV-2015	ZONA DE TRABAJO:	
CODIGO ELSE:	APROBADO: SCN	FECHA APROBACION: NOV-2015		
CODIGO SICODI:	CODIGO FAM: I-LP1910			
VERSION: VER.: 02				