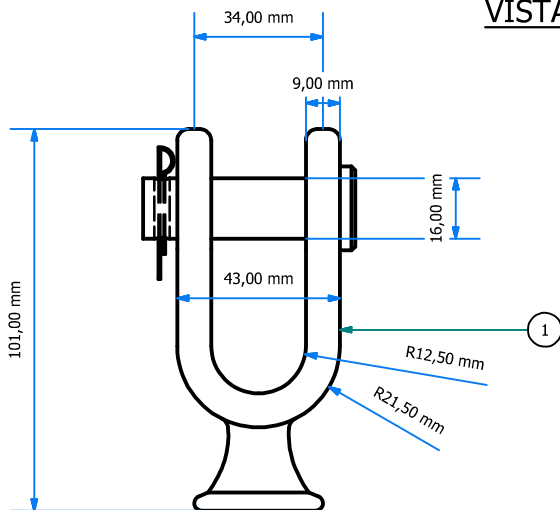
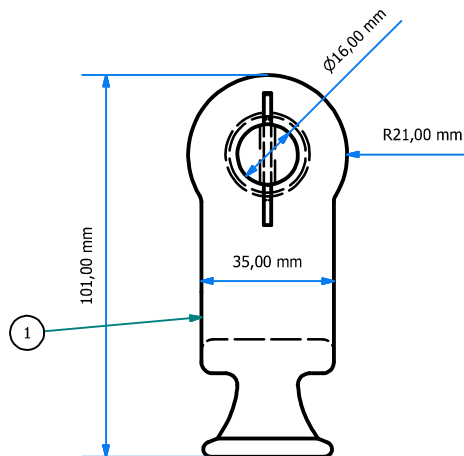


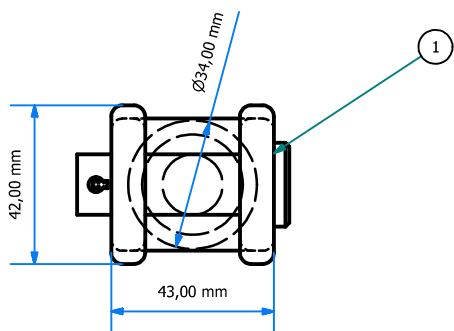
VISTAS DEL INSUMO



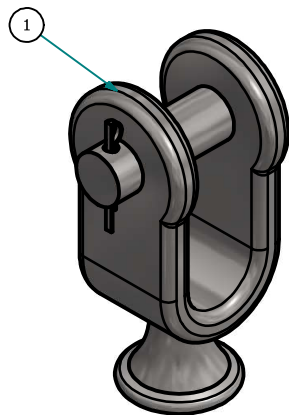
VISTA FRONTAL
ESC: 1 : 2



VISTA DE PERFIL
ESC: 1 : 2



VISTA DE PLANTA
ESC: 1 : 2



VISTA ISOMETRICA
ESC: 1 : 2

CARACTERISTICAS TECNICAS DEL INSUMO

PARTS LIST			
ELEMENTO	CTDAD	Nº DE PIEZA	DESCRIPCIÓN
1	1	P-LP1406	ADAPTADOR HORQUILLA BOLA

TABLE	
CODIGO	INSUMO
I-LP140601	ADAPTADOR HORQUILLA BOLA

INSUMO UTILIZADOS EN LOS SIGUIENTES ARMADOS				
EST. / NIVEL TENSION	CONCRETO	MADERA	FIERRO	
13.2 kV 10 kV	AB4 AB5 AB6 AB7 ABBV3 ABBV4 ABBV5 ABBV6 ABBV7 ABD3 ABD4 ABD5 ABD6 ABD7 ABH4 ABH5 ABH6 ABH7 ABV5 ABV6 ABV7 AT3 AT4 AT5 ATBV3 ATBV4 ATBV5 ATBV6 ATBV7 ATH4 ATH4H ATH5 ATH6 ATH7 ATT3 ATT4 ATT5 ATT6 ATT7 ATV5 ATV6 ATV7	AB3 AB4 AB5 AB6 ABD3 ABD4 ABD5 ABD7 ABH4 ABH5 ABH6 ABH7 ABV5 ABV6 ABV7 AT3 AT4 AT5 ATH4 ATH5 ATH6 ATH7 ATT3 ATT4 ATT5 ATT7 ATV5 ATV6 ATV7	AB4 AB5 AB6 ABD6 ABD7 ABH4 ABH5 ABH6 ABH7 ABV6 ABV7 AT3 AT4 AT5 ATH4H ATH5H ATH6H ATH7H ATT6 ATT7 ATV5 ATV6 ATV7	
	22.9 kV	AB4 AB5 AB6 AB7 ABBV3 ABBV4 ABBV5 ABBV6 ABBV7 ABD3 ABD4 ABD5 ABD6 ABD7 ABH4 ABH5 ABH6 ABH7 ABV5 ABV6 ABV7 AT3 AT4 AT5 ATBV3 ATBV4 ATBV5 ATBV6 ATBV7 ATH4 ATH5 ATH6 ATH7 ATH7H ATT3 ATT4 ATT5 ATT6 ATT7 ATV5 ATV6 ATV7 AU3 AU4 AU5 AU6 AU7	AB3 AB4 AB5 AB6 ABD3 ABD4 ABD5 ABD7 ABH4 ABH5 ABH6 ABH7 ABV5 ABV6 ABV7 AT3 AT4 AT5 ATH4 ATH5 ATH6 ATH7 ATT3 ATT4 ATT5 ATT7 ATV5 ATV6 ATV7 AU3 AU4 AU5 AU6 AU7	AB4 AB5 AB6 ABD6 ABD7 ABH4 ABH5 ABH6 ABH7 ABV6 ABV7 AT3 AT4 AT5 ATH4H ATH5H ATH6H ATH7H ATT6 ATT7 ATV5 ATV6 ATV7 AU3 AU4 AU5 AU6 AU7



MATERIALES Y EQUIPOS ESTANDARIZADOS
SISTEMA ECONOMICAMENTE ADAPTADO

GERENCIA DE PROYECTOS ESPECIALES
OFICINA DE NORMAS Y ESTANDARIZACION

ADAPTADOR HORQUILLA BOLA

DISEÑO: ELSE	ELABORADO: JLGR	FECHA ELABORACION: OCT-2015	SECTOR TÍPICO: 2,3,4,5,6,SER	LAMINA: I-LP1406
MODIFICADO: GPN	REVISADO: JJD	FECHA REVISION: NOV-2015	ZONA DE TRABAJO:	
CODIGO ELSE:	APROBADO: SCN	FECHA APROBACION: NOV-2015		
CODIGO SICODI:	CODIGO FAM: I-LP1406			
VERSION: VER.: 02				