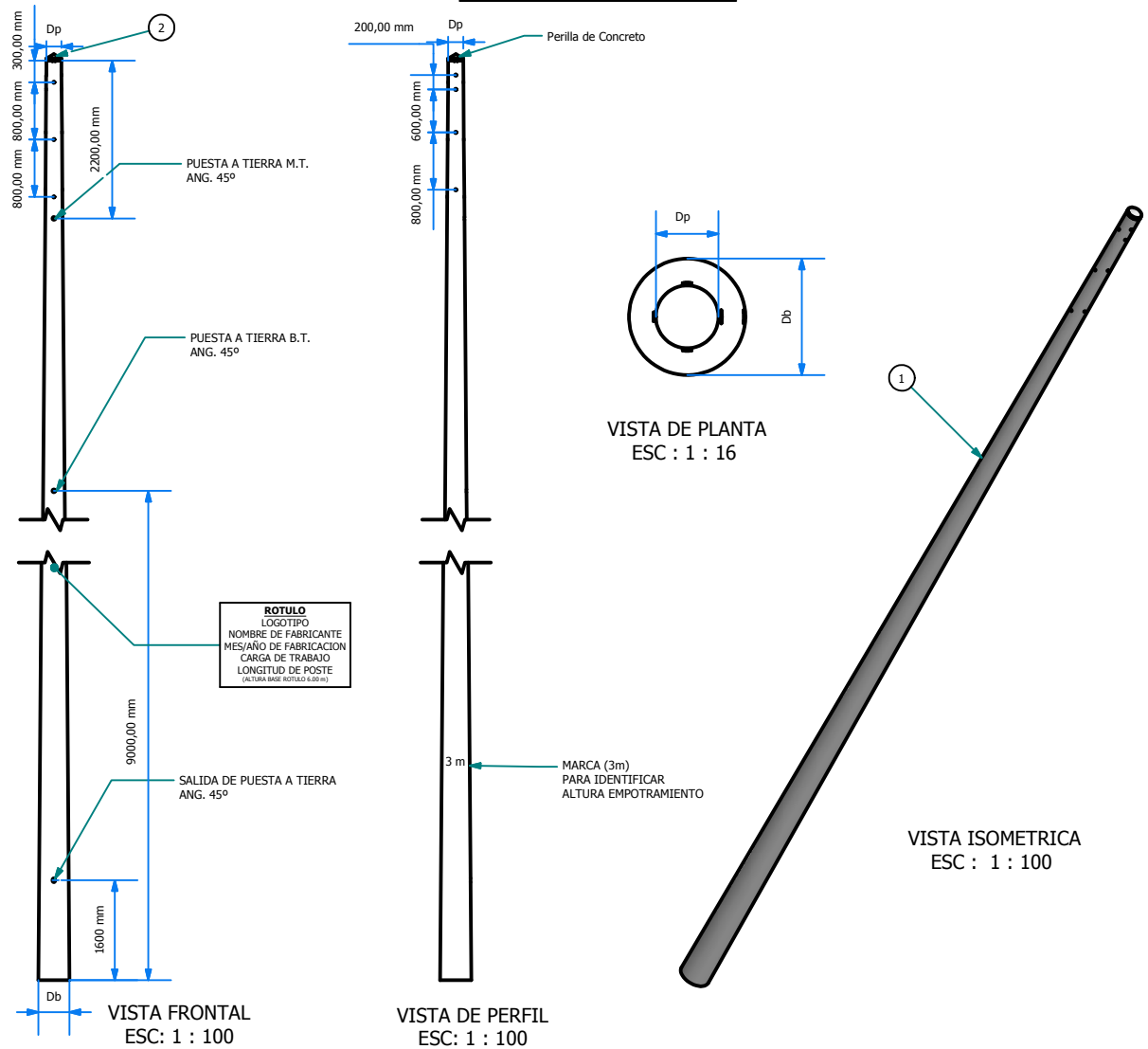


VISTAS DEL INSUMO



CARACTERISTICAS TECNICAS DEL INSUMO

PARTS LIST			
ELEMENTO	CTDAD	Nº DE PIEZA	DESCRIPCIÓN
1	1	P-LP0101	POSTE DE CONCRETO ARMADO
2	1	P-LP0102	PERILLA DE CONCRETO

TABLE	
CODIGO	INSUMO
I-LP010101	POSTE DE CONCRETO ARMADO 11/200/140/285
I-LP010102	POSTE DE CONCRETO ARMADO 11/300/150/315
I-LP010103	POSTE DE CONCRETO ARMADO 12/200/150/320
I-LP010104	POSTE DE CONCRETO ARMADO 12/300/160/330
I-LP010105	POSTE DE CONCRETO ARMADO 13/300/150/345
I-LP010106	POSTE DE CONCRETO ARMADO 13/400/180/375
I-LP010107	POSTE DE CONCRETO ARMADO 15/400/180/405
I-LP010108	POSTE DE CONCRETO ARMADO 15/500/210/435
I-LP010109	POSTE DE CONCRETO ARMADO 18/600/210/480



MATERIALES Y EQUIPOS ESTANDARIZADOS
SISTEMA ECONOMICAMENTE ADAPTADO

DISEÑO: ELSE	ELABORADO: JLGR	FECHA ELABORACION: OCT-2015	SECTOR TÍPICO: 2,3,4,5,6,SER	LAMINA:
MODIFICADO: GPN	REVISADO: JJD	FECHA REVISION: NOV-2015	ZONA DE TRABAJO:	I-LP0101
CODIGO ELSE:	APROBADO: SCN	FECHA APROBACION: NOV-2015		
CODIGO SICODI:	CODIGO FAM: I-LP0101			
VERSION: VER.: 02				

GERENCIA DE PROYECTOS ESPECIALES
OFICINA DE NORMAS Y ESTANDARIZACIÓN

POSTES DE CONCRETO ARMADO