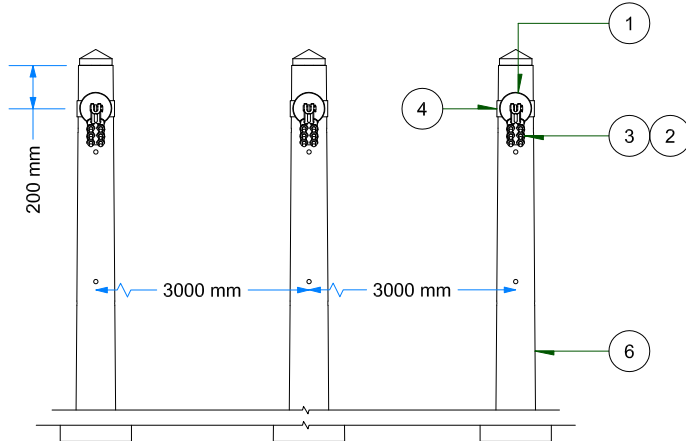


GERENCIA DE PROYECTOS ESPECIALES  
OFICINA DE NORMAS Y ESTANDARIZACIÓN

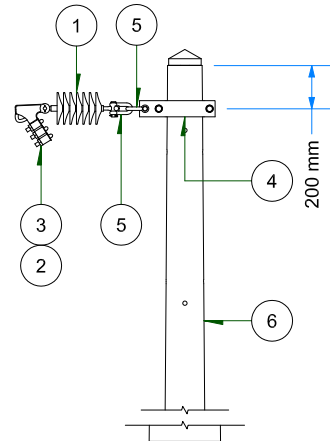
SECTOR TIPOICO: 2, 3, 4, 5, 6, SER

MT

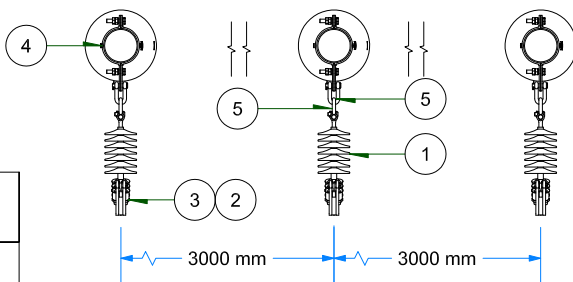
ATT5



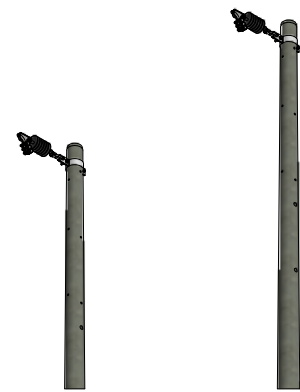
VISTA DE FRENTE  
ESC: 1 / 35



VISTA DE PERFIL  
ESC: 1 / 35



VISTA DE PLANTA  
ESC: 1 / 35



VISTA ISOMETRICA  
ESC: 1 / 75

ARMADO	PERFIL TIPO	CONDUCTOR TIPO	VANO MÁXIMO (m)
ATT5	-	≤AAAC-70 mm <sup>2</sup>	833
ATT5	-	≥AAAC-120 mm <sup>2</sup>	627

NOTA: Los vanos máximos indicados son referenciales. Los soportes y armados serán calculados en función al tipo de terreno y características de la zona del proyecto, cumpliendo con las DMS.

DISEÑO:	CODIGO NIF:	CODIGO SID ELSE:	CODIGO MINEM:	ELSE	FIN DE L:	ATT5	VERSION:	ELABORADO:	REVISADO:	APROBADO:	VER.:	O2	TENSION:	22,9 kV	MODIFICADO:	GPN	ARMADO		
																	TIPO	CANT.	
JLGR	OCT-2015	NOV-2015	NOV-2015	JUD	NOV-2015	NOV-2015	MT	CONCRETO	MT-ATT5-22.9	18.36	6.00								
IT	COD. ELSE	SICODI																	

ITEM	DESCRIPCIÓN	UND.	CANT.
1	H-LP090102 ASS03 AISLADOR POLIMERICO TIPO SUSPENSION DE LONGITUD 430 mm., 25 kV	und.	3
2	H-LP150701 CXX09 CINTA PLANA DE ARMAR DE ALUMINIO	und.	3
3	H-LP151001 AXG01 GRAPA DE ANCLAJE TIPO PISTOLA DE DOS PERNOS PARA CONDUCTORES DE SECCIÓN 16 a 50 mm <sup>2</sup>	und.	3
4	H-LP180106 RXA01 ABRAZADERA PARA ARMADO VERTICAL de 75 mm, E= 6,4 mm, D=160 mm C/3P/3T/3C/6A/3AP	und.	3
5	H-LP181202 AXA01 GRILLETE DE ANCLAJE TIPO RECTO D=16mm C/PASADOR DE SEGURIDAD	und.	6
6	H-LP010104 PPC16 POSTE DE CONCRETO ARMADO 12/300/160/330 (6 SEGUN REQ.)	und.	3